

図に示す3種類の振動系(a), (b), (c)における台車の運動について、台車の質量を m 、台車に接続されているばねのばね定数を k とする。

それぞれの振動系の固有振動数の関係として、次の中から正しいものを一つ選べ。

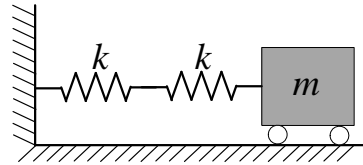
A $f_a = f_b = f_c$

B $f_a = f_c, f_b < f_c$

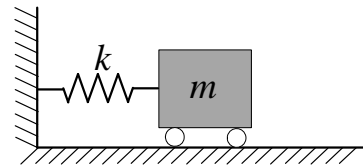
C $f_a = f_c, f_b > f_c$

D $f_a < f_b < f_c$

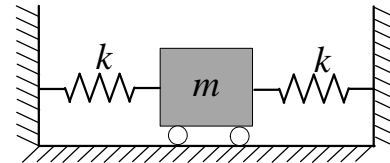
(a)固有振動数を f_a とする



(b)固有振動数を f_b とする



(c)固有振動数を f_c とする



Tuning テスト問題バンク - 機械工学分野

解答

問題	正解の記号
運動と振動 14.1	D